



Республика Крым  
Муниципальное образование Островское сельское поселение  
Первомайского района Республики Крым  
Администрация Островского сельского поселения  
Первомайского района Республики Крым

296315, Республика Крым, Первомайский район, с. Островское, ул. Ленина, дом 32, тел. факс 0 (36552) 9-56-31

ПОСТАНОВЛЕНИЕ

с.Островское

№ 111

от 29.05.2020 года

Об утверждении схемы расположения земельного участка на кадастровом плане территории

В соответствии со статьей 11.10 Земельного кодекса РФ статьями 83, 84 Конституции Республики Крым, статьями 28, 41 Закона Республики Крым от 29.05.2014 № 5-ЗРК «О системе исполнительных органов государственной власти Республики Крым», статьями 6,15 Закона Республики Крым от 15.01.2015 № 66-ЗРК ««О предоставлении земельных участков государственной или муниципальной собственности и некоторых вопросах земельных отношений», Постановлением Совета министров Республики Крым от 16.02.2015 года № 44 «Об утверждении Порядка подготовки схемы расположения земельного участка или земельных участков на кадастровом плане территории проекта межевания территории», в соответствии с действующим Генеральным планом Островского сельского поселения, утвержденным решением № 918 от 25.04.2019 80-го заседания сессии 1-го созыва Первомайского районного совета Республики Крым, разработанным ООО «ГЕОЗЕМСТРОЙ», утвержденных правил землепользования и застройки на территории Островского сельского поселения решением № 852 от 07.02.2019 77-го заседания сессии 1-го созыва Первомайского районного совета Республики Крым «Об утверждении правил землепользования и застройки Островского сельского поселения Первомайского муниципального района Республики Крым (новая редакция)», Администрация Островского сельского поселения Первомайского района Республики Крым

ПОСТАНОВЛЯЕТ:

1. Утвердить схему расположения земельного участка на кадастровом плане территории по адресу: Республика Крым, Первомайский район, с. Островское, ул.Садовая,8 площадью 553 кв.м. (Приложение 1 к данному постановлению).
2. Земельный участок по адресу: Республика Крым, Первомайский район, с. Островское, ул.Садовая,8 площадью 553 кв.м. в границах территориальной зоны



застройки индивидуальными жилыми домами (Ж1) имеет вид разрешенного использования - для индивидуального жилищного строительства (код 2.1), категория земель - земли населенных пунктов.

3. Настоящее постановление обнародовать на официальном сайте Правительства Республики Крым по адресу <http://pervmo.rk.gov.ru/> в разделе: муниципальные образования, подраздел Первомайский район – Муниципальные образования / Островское сельское поселение, и на информационном стенде Администрации Островского сельского поселения Первомайского района Республики Крым по адресу: Республика Крым Первомайский район с. Островское, ул. Ленина, дом 32.

4. Настоящее постановление вступает в силу с момента его официального обнародования.

5. Контроль за исполнением настоящего постановления возложить на ведущего специалиста по вопросам муниципального имущества, землеустройства и территориального планирования администрации Войткову Анну Петровну.

Председатель Островского сельского совета  
глава администрации Островского сельского поселения

А.Л. Колесник





**Утверждена**  
*Постановлением администрации*  
 (наименование документа об утверждении, включая наименования органов государственной власти или  
*Островского сельского поселения*  
 органов местного самоуправления, принявших решение об утверждении схемы или  
*Первомайского р-на РК*  
 подписавших соглашение о перераспределении земельных участков)  
 ОТ *29.05.2020* № *111*

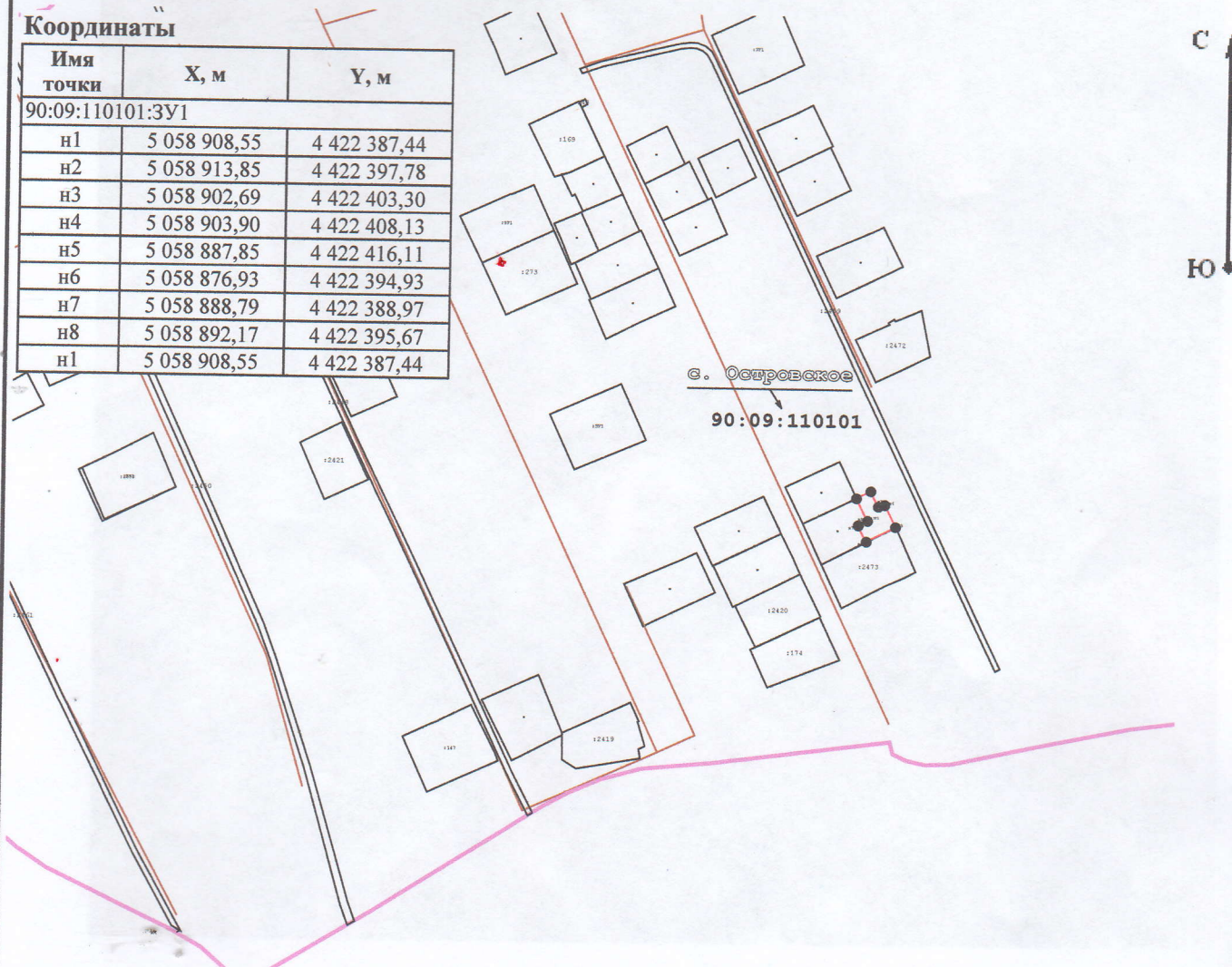
**Схема расположения земельного участка или земельных участков на кадастровом плане территории: 296315, Российская Федерация, Республика Крым, Первомайский р-н, Островское с, Садовая ул, 8**

Условный номер земельного участка: 90:09:110101:3У1

Площадь земельного участка: 553 м<sup>2</sup>

#### Координаты

Имя точки	X, м	Y, м
90:09:110101:3У1		
н1	5 058 908,55	4 422 387,44
н2	5 058 913,85	4 422 397,78
н3	5 058 902,69	4 422 403,30
н4	5 058 903,90	4 422 408,13
н5	5 058 887,85	4 422 416,11
н6	5 058 876,93	4 422 394,93
н7	5 058 888,79	4 422 388,97
н8	5 058 892,17	4 422 395,67
н1	5 058 908,55	4 422 387,44



**Масштаб 1:5 000**

#### Условные обозначения:

- н6 - Образующая точка, сведения о которой позволяют однозначно определить ее местоположение
  - - Существующая часть границы, имеющиеся в ГКН сведения о которой достаточны для определения ее местоположения
  - - Вновь образованная часть границы, сведения о которой достаточны для определения ее местоположения
  - - Граница кадастрового квартала
- 90:09:010102 - Кадастровый квартал
- с. Войково - Населенный пункт