



Республика Крым
Муниципальное образование Островское сельское поселение
Первомайского района Республики Крым
Администрация
Островского сельского поселения
Первомайского района Республики Крым

296315, Республика Крым, Первомайский район, с.Островское, ул.Ленина, дом 32 тел.факс +7(36552) 99-56-31

ПОСТАНОВЛЕНИЕ

с.Островское

№ 150

от 25.07.2019 г.

Об утверждении схемы расположения земельного
участка на кадастровом плане территории

В соответствии со статьей 11.10 Земельного кодекса РФ статьями 83, 84 Конституции Республики Крым, статьями 28, 41 Закона Республики Крым от 29.05.2014 № 5-ЗРК «О системе исполнительных органов государственной власти Республики Крым», статьями 6,15 Закона Республики Крым от 15.01.2015 № 66-ЗРК «О предоставлении земельных участков государственной или муниципальной собственности и некоторых вопросах земельных отношений», Постановлением Совета министров Республики Крым от 16.02.2015 года № 44 «Об утверждении Порядка подготовки схемы расположения земельного участка или земельных участков на кадастровом плане территории проекта межевания территории», администрация Островского сельского поселения Первомайского района Республики Крым

ПОСТАНОВЛЯЕТ:

1. Утвердить схему расположения земельного участка на кадастровом плане территории по адресу: Республика Крым, Первомайский район, с. Островское, ул.Первомайская,2 площадь 1970 кв.м. (Приложение 1 к данному постановлению).

2. Согласно ст.48 Градостроительного регламента зоны застройки малоэтажными жилыми домами (Ж2) и правил землепользования и застройки Островского сельского поселения Первомайского муниципального района Республики Крым. Минимальная площадь земельного участка для видов разрешенного использования для размещения малоэтажного многоквартирного жилого дома (код 2.1.1) – в соответствии с частью 11 статьи 45 настоящих Правил;

3. Земельный участок по адресу: Республика Крым, Первомайский район, с. Островское, ул.Первомайская,2 площадь 1970 кв.м. в границах территориальной зоны застройки малоэтажными жилыми домами (Ж2) имеет вид разрешенного

использования — малоэтажная многоквартирная жилая застройка (код 2.1.1), категория земель - земли населенных пунктов.

4. Настоящее постановление обнародовать на официальном сайте Правительства Республики Крым по адресу <http://pervmo.rk.gov.ru/> в разделе: муниципальные образования, подраздел Первомайский район — Муниципальные образования / Островское сельское поселение, и на информационном стенде Администрации Островского сельского поселения Первомайского района Республики Крым по адресу: Республика Крым Первомайский район с. Островское, ул. Ленина, дом 32.

5. Настоящее постановление вступает в силу с момента его официального обнародования.

6. Контроль за исполнением настоящего постановления возложить на ведущего специалиста по вопросам муниципального имущества, землеустройства и территориального планирования администрации Войткову Анну Петровну.

Председатель Островского сельского совета —
глава администрации Островского сельского поселения

А.Л. Колесник



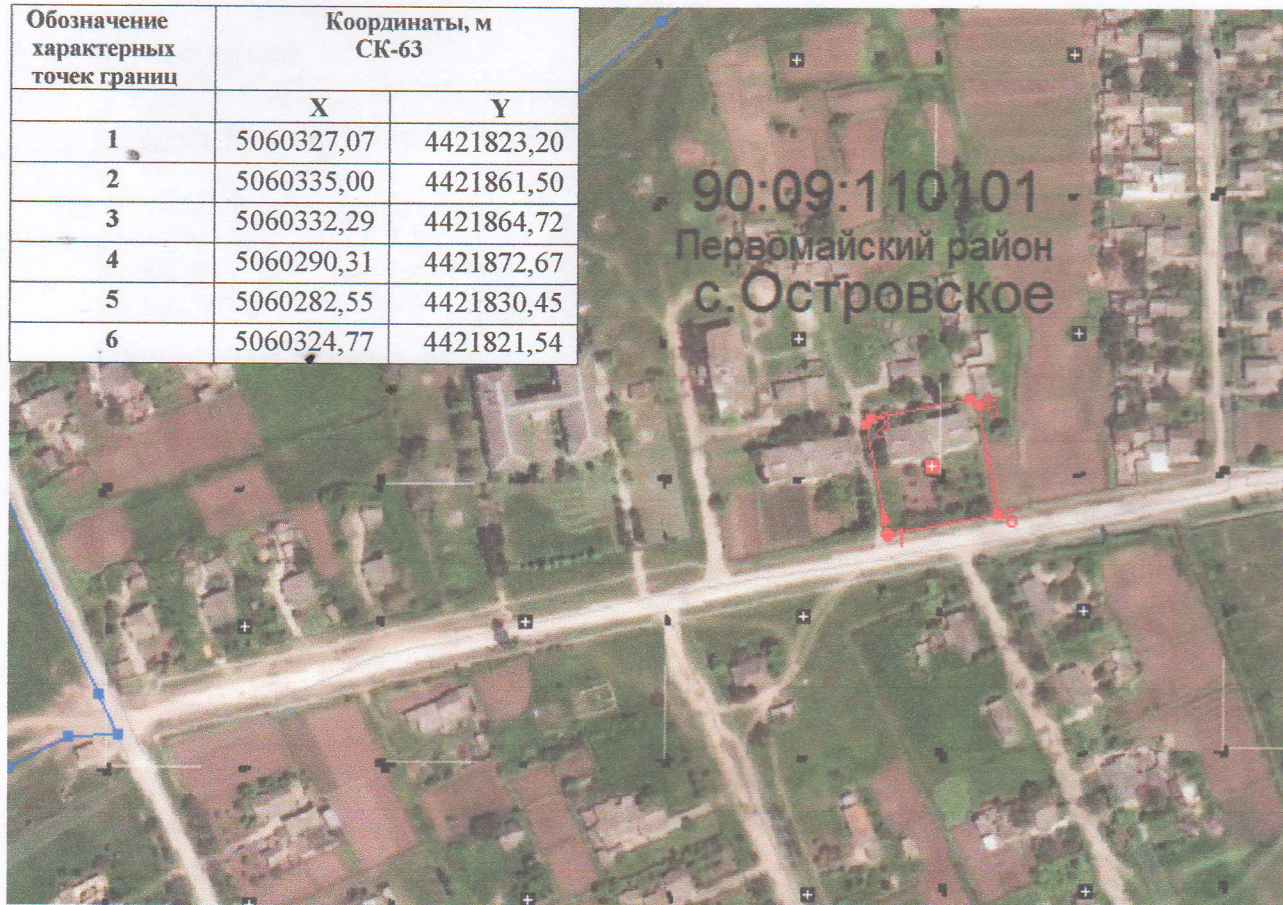
Утверждена
Госстановец администрации
 (наименование документа об утверждении, включая наименование органов государственной власти или
Островского сельского поселения
 органов местного самоуправления принявших решение об утверждении схемы или
Первомайского района Республики Крым
 подписавших соглашение о перераспределении земельных участков)

от 25.04.2019 № 150

СХЕМА
 расположения земельного участка на кадастровом плане территории:
 ул. Первомайская, 2, с. Островское, Первомайский район, Республика Крым

Площадь земельного участка 1970м²
 Масштаб 1:2500

Обозначение характерных точек границ	Координаты, м СК-63	
	X	Y
1	5060327,07	4421823,20
2	5060335,00	4421861,50
3	5060332,29	4421864,72
4	5060290,31	4421872,67
5	5060282,55	4421830,45
6	5060324,77	4421821,54



Условные обозначения:



Испрашиваемый земельный участок

от n1 до n1 земли не предоставленные в
собственность или пользование



Граница кадастровых зон