



Республика Крым
Муниципальное образование Островское сельское поселение
Первомайского района Республики Крым
Администрация Островского сельского поселения
Первомайского района Республики Крым

296315, Республика Крым, Первомайский район, с. Островское, ул. Ленина, дом 32, тел. факс 0 (36552) 9-56-31

ПОСТАНОВЛЕНИЕ

с.Островское

№ 178

от 12.08.2020 года

Об утверждении схемы расположения земельного участка на кадастровом плане территории

В соответствии со статьей 11.10 Земельного кодекса РФ статьями 83, 84 Конституции Республики Крым, статьями 28, 41 Закона Республики Крым от 29.05.2014 № 5-ЗРК «О системе исполнительных органов государственной власти Республики Крым», статьями 6,15 Закона Республики Крым от 15.01.2015 № 66-ЗРК ««О предоставлении земельных участков государственной или муниципальной собственности и некоторых вопросах земельных отношений», Постановлением Совета министров Республики Крым от 16.02.2015 года № 44 «Об утверждении Порядка подготовки схемы расположения земельного участка или земельных участков на кадастровом плане территории проекта межевания территории», в соответствии с действующим Генеральным планом Островского сельского поселения, утвержденным решением № 918 от 25.04.2019 80-го заседания сессии 1-го созыва Первомайского районного совета Республики Крым, разработанным ООО «ГЕОЗЕМСТРОЙ», утвержденными правилами землепользования и застройки на территории Островского сельского поселения решением № 852 от 07.02.2019 77-го заседания сессии 1-го созыва Первомайского районного совета Республики Крым «Об утверждении правил землепользования и застройки Островского сельского поселения Первомайского муниципального района Республики Крым (новая редакция)», Администрация Островского сельского поселения Первомайского района Республики Крым

ПОСТАНОВЛЯЕТ:

1. Утвердить схему расположения земельного участка на кадастровом плане территории по адресу: Республика Крым, Первомайский район, с. Островское, ул.Юбилейная,3 площадью 1586 кв.м. (Приложение 1 к данному постановлению).
2. Земельный участок по адресу: Республика Крым, Первомайский район, с. Островское, ул.Юбилейная,3 площадью 1586 кв.м. в границах территориальной

зоны застройки индивидуальными жилыми домами (Ж1) имеет вид разрешенного использования - для индивидуального жилищного строительства (код 2.1), категория земель - земли населенных пунктов.

3. Настоящее постановление обнародовать на официальном сайте Правительства Республики Крым по адресу <http://pervmo.rk.gov.ru/> в разделе: муниципальные образования, подраздел Первомайский район – Муниципальные образования / Островское сельское поселение, и на информационном стенде Администрации Островского сельского поселения Первомайского района Республики Крым по адресу: Республика Крым Первомайский район с. Островское, ул. Ленина, дом 32.

4. Настоящее постановление вступает в силу с момента его официального обнародования.

5. Контроль за исполнением настоящего постановления возложить на ведущего специалиста по вопросам муниципального имущества, землеустройства и территориального планирования администрации Войткову Анну Петровну.

Председатель Островского сельского совета –
глава администрации Островского сельского поселения



А.Л. Колесник

Утверждена
Губернатором Республики Крым
 (наименование документа об утверждении, включая наименования органов государственной власти или
Островского сельского поселения
 органов местного самоуправления, принявших решение об утверждении схемы или
Первомайского р-на Республики Крым
 подписавших соглашение о перераспределении земельных участков)
 ОТ *12.08.2020.* № *178*

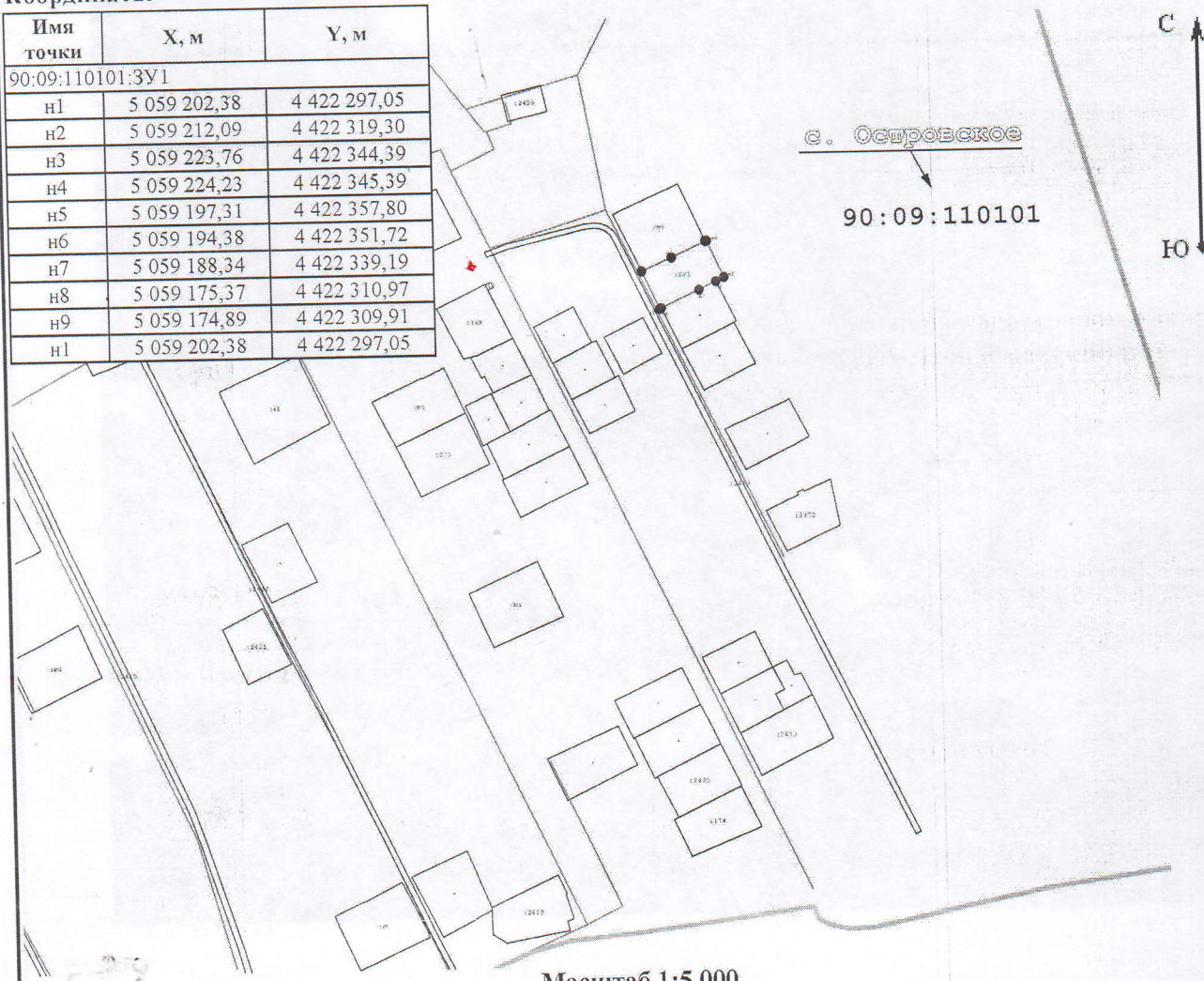
Схема расположения земельного участка или земельных участков на кадастровом плане территории: 296315, Российская Федерация, Республика Крым, Первомайский р-н, Островское с, Юбилейная ул, 3

Условный номер земельного участка: 90:09:110101:3У1

Площадь земельного участка: 1 586 м²

Координаты

Имя точки	X, м	Y, м
90:09:110101:3У1		
н1	5 059 202,38	4 422 297,05
н2	5 059 212,09	4 422 319,30
н3	5 059 223,76	4 422 344,39
н4	5 059 224,23	4 422 345,39
н5	5 059 197,31	4 422 357,80
н6	5 059 194,38	4 422 351,72
н7	5 059 188,34	4 422 339,19
н8	5 059 175,37	4 422 310,97
н9	5 059 174,89	4 422 309,91
н1	5 059 202,38	4 422 297,05



Масштаб 1:5 000

Условные обозначения:

- н6 - Образующая точка, сведения о которой позволяют однозначно определить ее местоположение
- - Существующая часть границы, имеющиеся в ГКН сведения о которой достаточны для определения ее местоположения
- - Вновь образованная часть границы, сведения о которой достаточны для определения ее местоположения
- - Граница кадастрового квартала

90:09:010102 - Кадастровый квартал